



# INSTITUTO NACIONAL DE METEOROLOGÍA E HIDROLOGÍA

## DIRECCIÓN DE PRONÓSTICOS Y ALERTAS HIDROMETEOROLÓGICAS

---

### Pronóstico Cuantitativo espacial y puntual de la Precipitación en la ciudad de Quito con uso del modelo WRF

---

El Boletín es válido hasta el día martes 18 de junio de 2024.

Fecha de emisión: 15 de junio de 2024<sup>1</sup>

---

<sup>1</sup>El boletín lo puede visualizar en nuestra página web institucional, en la siguiente dirección:  
<http://www.serviciometeorologico.gob.ec/PronosCuanti/pronos.pdf>

# 1. Precipitación Acumulada Observada DMQ

Figura 1: Precipitación acumulada del 01 al 14 de junio de 2024.

[https://www.inamhi.gob.ec/PronosCuanti/prec\\_acumulada\\_uio.html](https://www.inamhi.gob.ec/PronosCuanti/prec_acumulada_uio.html)

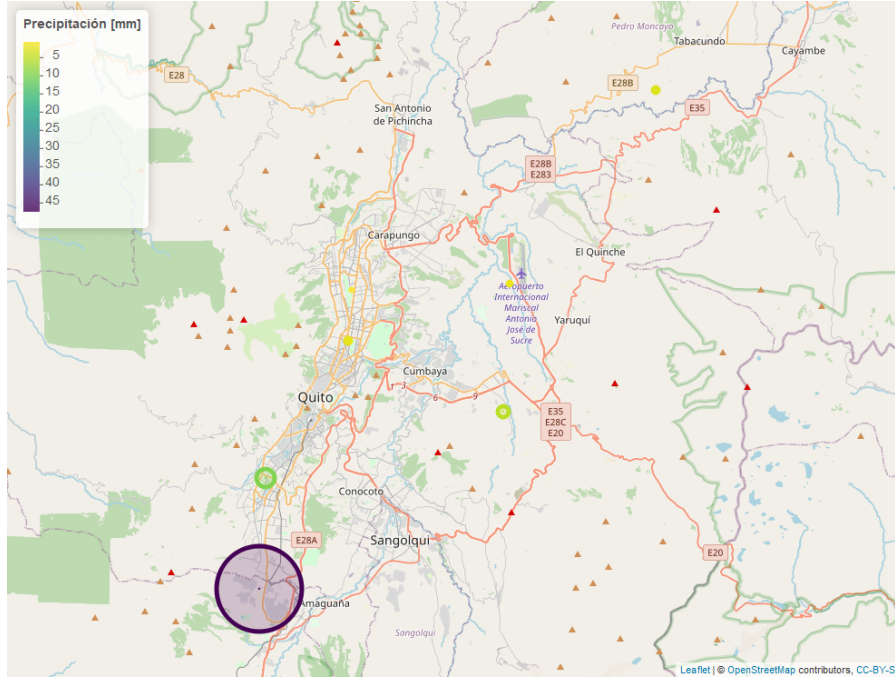
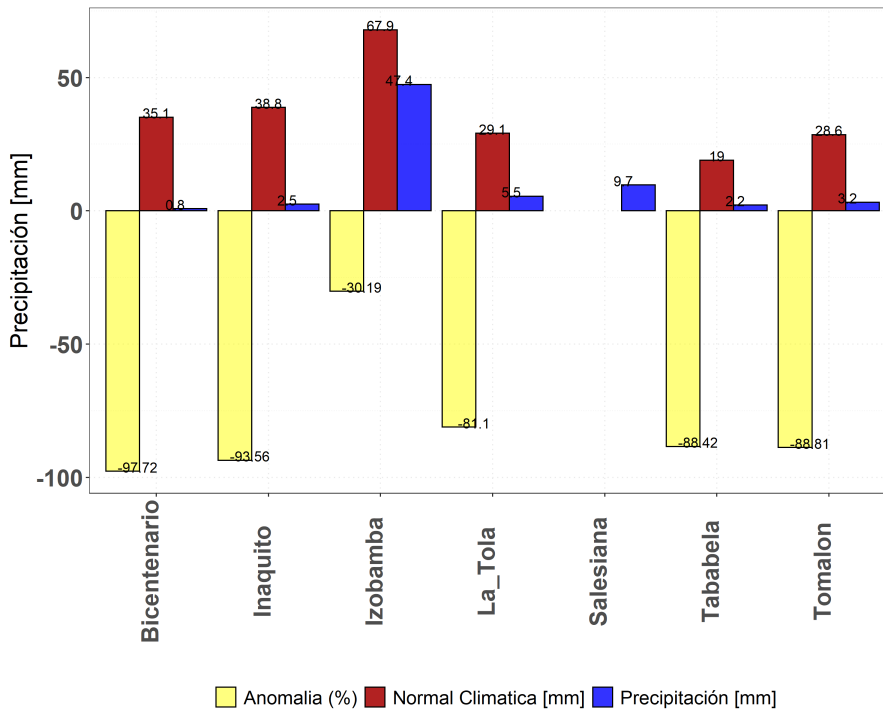


Figura 2: Precipitación acumulada del 01 al 14 de junio de 2024 y su variación respecto a la normal climática mensual del Distrito Metropolitano de Quito

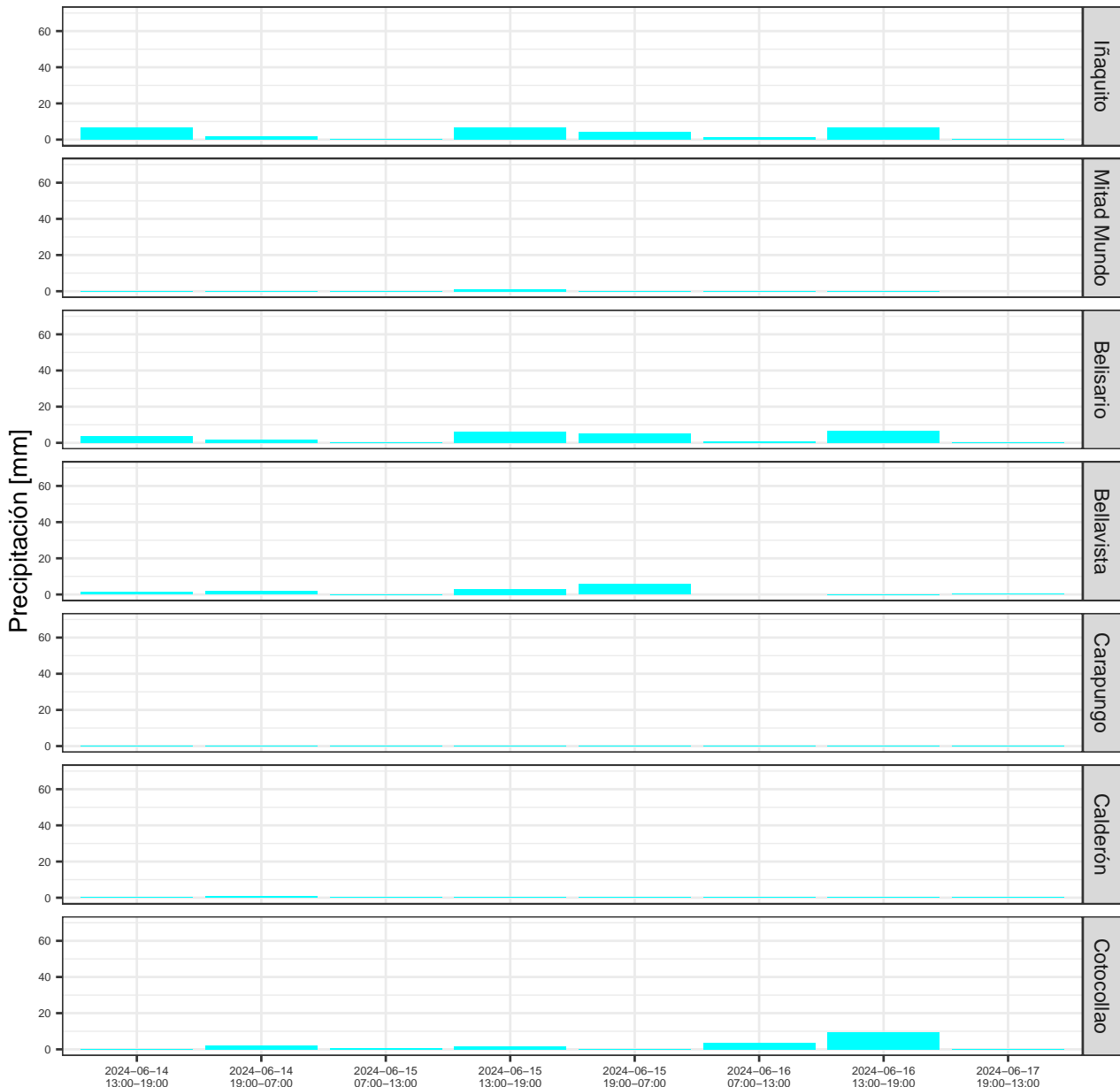


## Pronóstico cuantitativo de Quito

### 2. Pronóstico de la Precipitación para distintos sectores de la ciudad de Quito

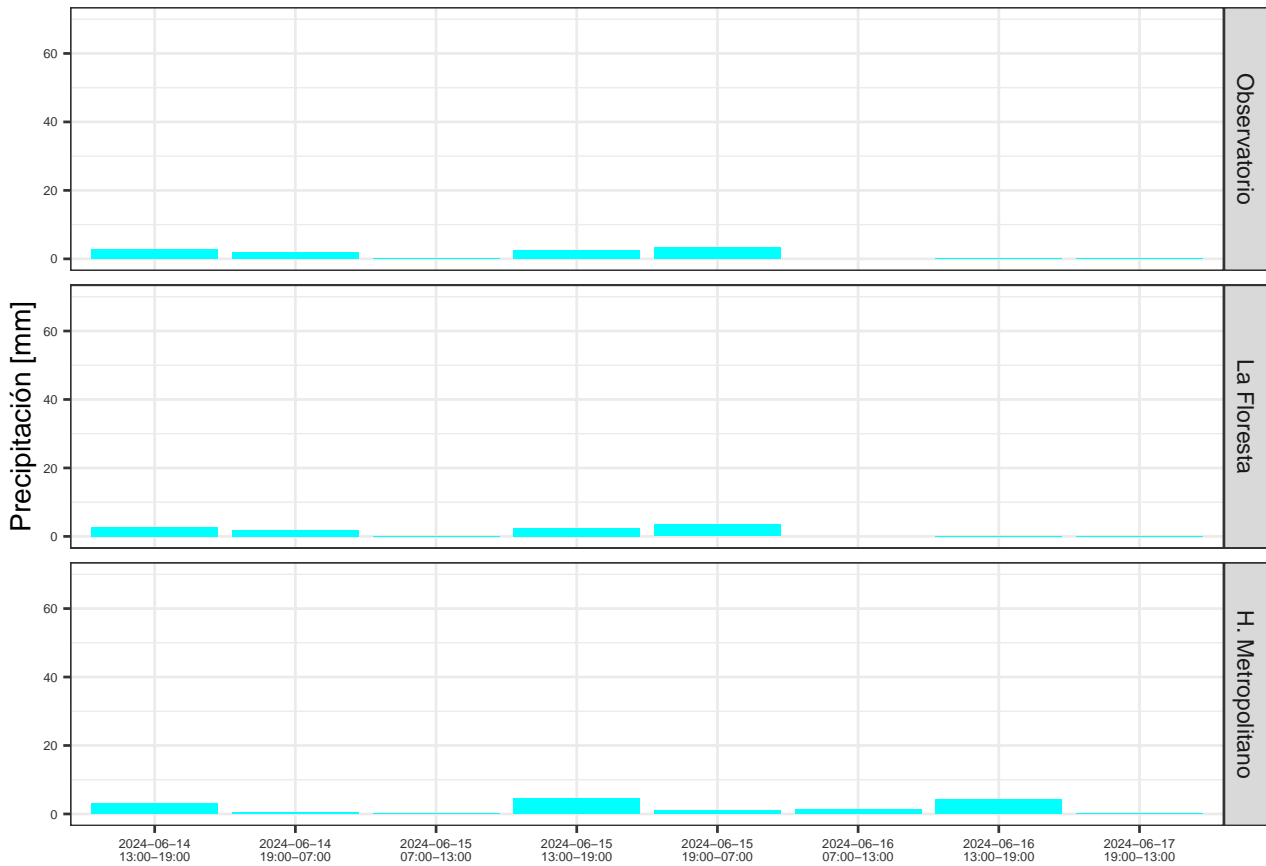
A continuación se presentan los pronósticos de la cantidad de precipitación para diferentes sectores importantes de la ciudad de Quito. Cada sector posee en su escala ordenada la cantidad pronosticada de precipitación en mm acorde a la salida del modelo WRF y en el eje de las abscisas el tiempo de predicción del modelo.

#### Zona Norte de la ciudad de Quito



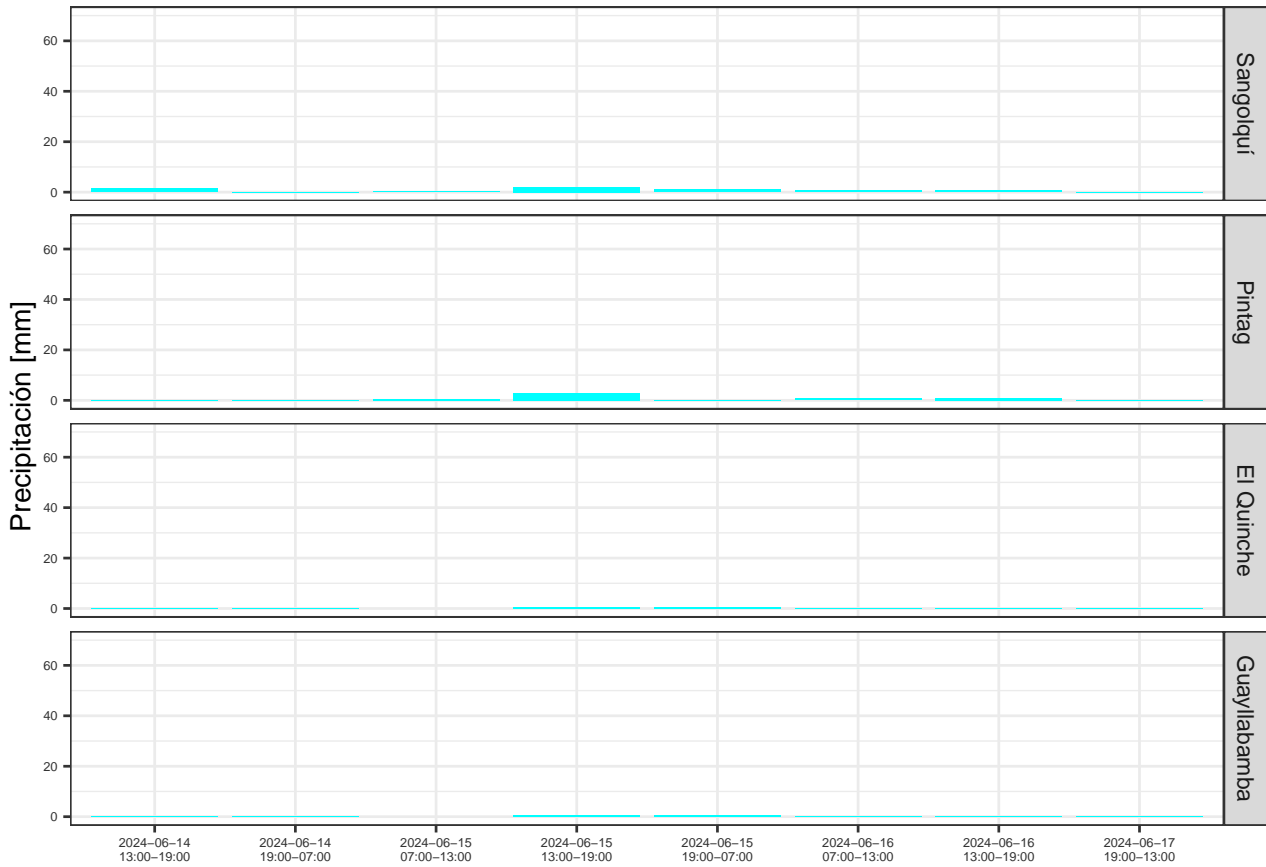
Se espera precipitaciones con magnitudes entre 05 y 15 mm en el sector norte de la ciudad de Quito, durante el período de predicción del modelo.

## Zona Centro de la ciudad de Quito



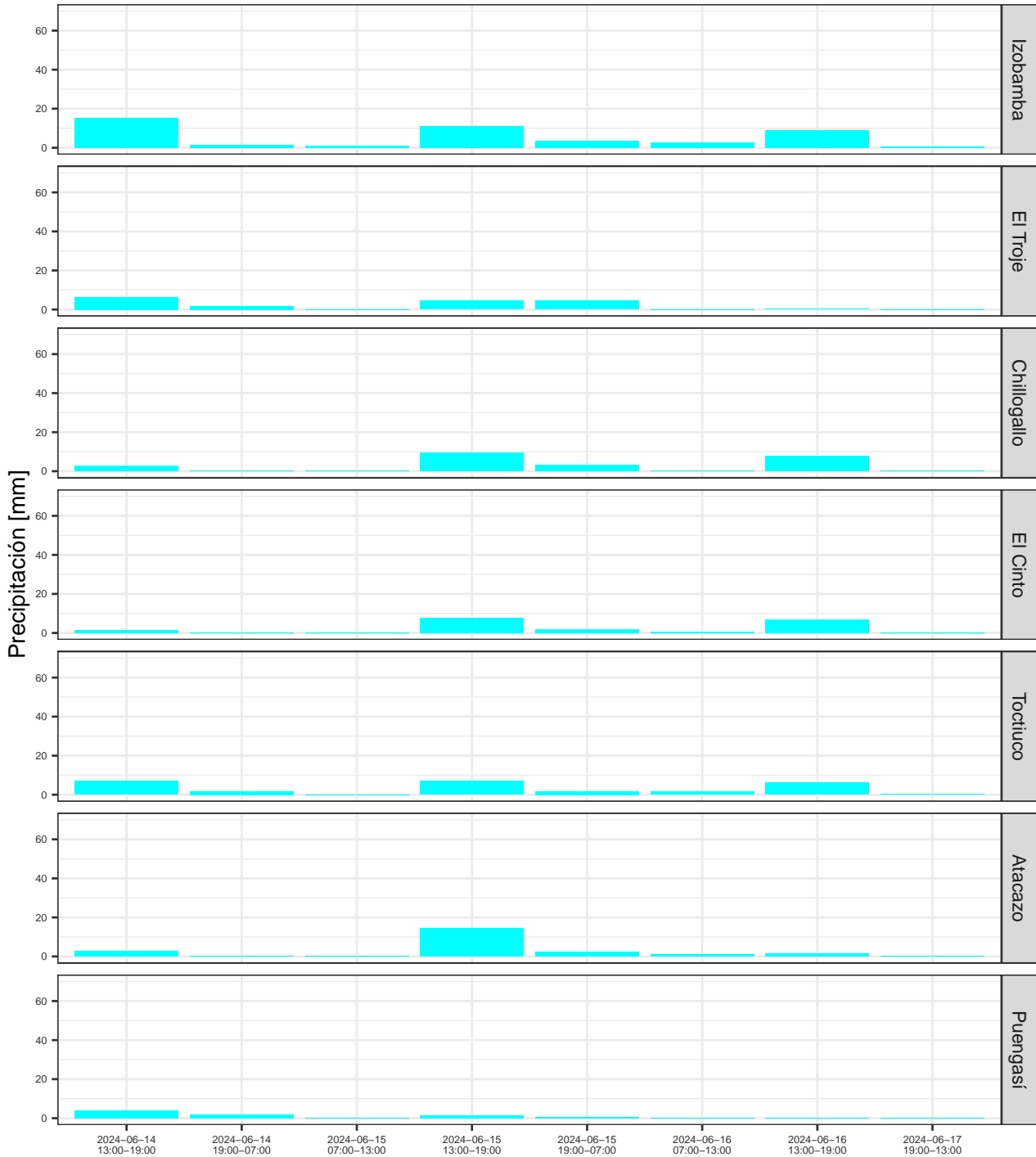
Se espera precipitaciones con magnitudes entre 05 y 15 mm en el sector centro de la ciudad de Quito, durante el período de predicción del modelo.

## Zona de los Valles



Se espera precipitaciones con magnitudes entre 05 y 15 mm en el sector de los valles de la ciudad de Quito, durante el periodo de predicción del modelo.

## Zona Sur de la ciudad de Quito



Se espera precipitaciones con magnitudes entre 05 y 20 mm durante el periodo de predicción del modelo.

### 3. Pronostico Espacial de la Precipitación en la ciudad de Quito

Según la salida del modelo WRF, se prevé precipitaciones al centro y sur de la ciudad de Quito durante las tardes de los días sábado 15 de junio y domingo 16 de junio (gráfica superior izquierda e inferior derecha).

Para el día domingo 16 de junio, en horas de la noche y primeras horas del día lunes, se prevé lloviznas al occidente de la ciudad de Quito (gráfica superior izquierda). Para el día lunes 17 de junio, en horas de la tarde, se prevé precipitaciones al centro y sur de la ciudad de Quito (gráfica inferior izquierda).