

Boletín Meteorológico Nro. 31

Estatus: ADVERTENCIA

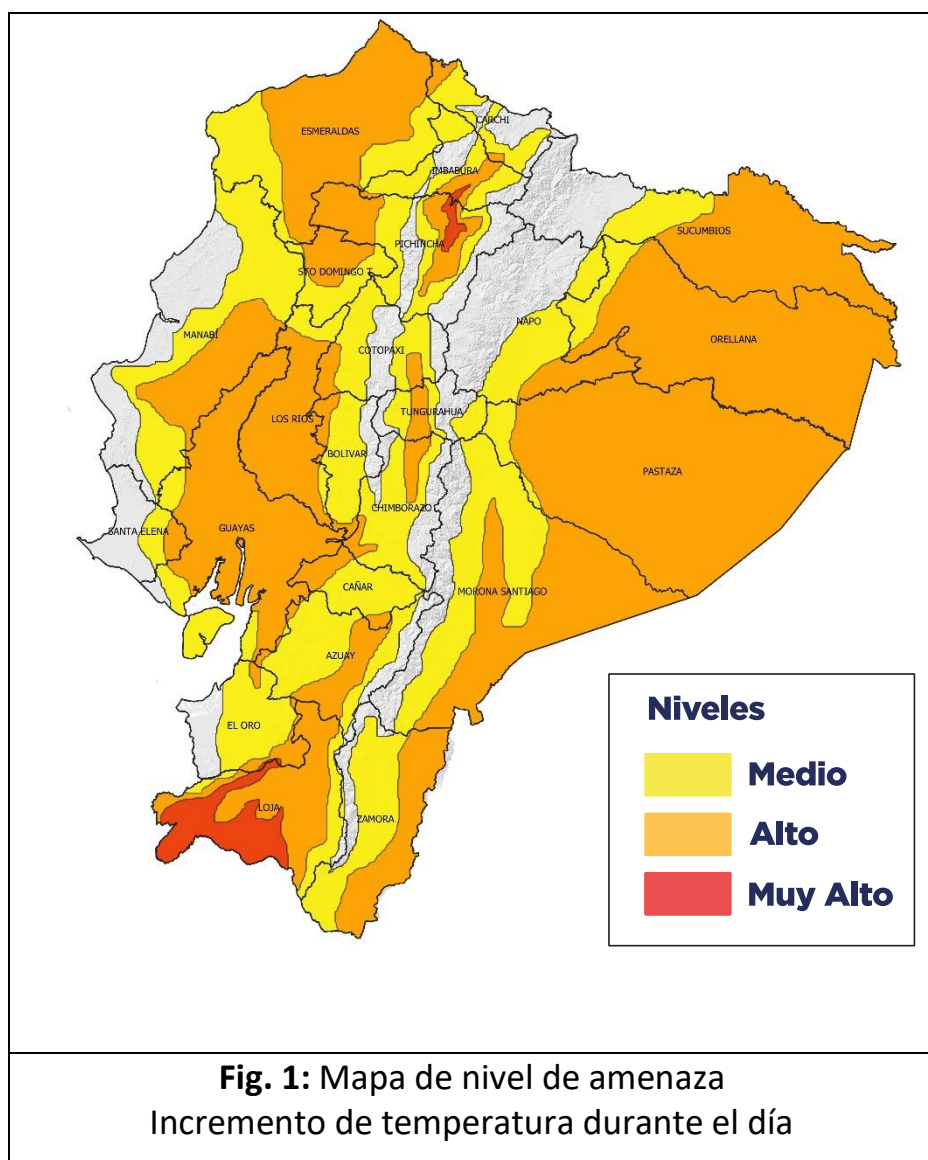
PREDICCIÓN Y VIGILANCIA DE CONDICIONES METEOROLÓGICAS

Fecha y hora de emisión: miércoles, 29 de mayo de 2024, 14:29 horas

Vigencia: desde 10H00 del 30 de mayo hasta las 16H00 del 03 de junio de 2024

NIVEL AMENAZA METEOROLÓGICA: MEDIO Y PUNTUAL MUY ALTO

FENÓMENO: ALTA TEMPERATURA DIURNA Y RADIACIÓN UV



DESCRIPCIÓN

Los siguientes días se presentará incremento de **temperaturas diurnas** (10H00-16H00) en varias zonas del país, exceptuando zonas de estribación de cordillera, perfil costero y Galápagos. Se espera que los días con mayor temperatura sean entre el 31 de mayo y 02 de junio 2024.

En la región Sierra se prevé **ráfagas de viento e incremento de la radiación ultravioleta** entre alta y extremadamente alta.

- **Región Litoral:** Las temperaturas más altas se registrarán en las provincias del norte y sur de la región.
- **Región Interandina:** Mayores registros de temperatura y radiación se presentarán al norte y sur de la región.
- **Región Amazónica:** Las temperaturas más altas se registrarán en el centro y sur de la región.

Estimación de Máxima Temperatura Diurna

REGIÓN	Temperatura máxima diaria (°C)		
	Nivel medio	Nivel alto	Nivel muy alto
Litoral	30° – 32°C	33° - 35°C	-
Interandina	21° – 23°C	24° – 27°C	>27°C
Amazonía	29° – 31°C	32° - 34°C	-

Este escenario responde, entre otros factores, al ingreso de masas de aire seco, disminución de humedad en el ambiente y mayor incidencia de radiación solar.

¿QUÉ HACER?

- Mantenga las habitaciones de su casa frescas y ventiladas.
- Adapte su alimentación para soportar el calor y mantenerse hidratado.
- Modifique las rutinas diarias y minimice la actividad intensa al aire libre. Evite la exposición directa al sol.

ZONAS AFECTADAS

- **Región Litoral:** Se prevé los registros más altos en las provincias de del norte y sur.
- **Región Interandina:** Altas temperaturas y radiación UV a lo largo del Callejón Interandino, con mayor énfasis en Imbabura Pichincha y Loja
- **Región Amazónica:** Mayores temperaturas al norte y sur de la región.

Secretaría de Gestión de Riesgos recomienda:

Tomar precauciones y protección adicional al encontrarse en los exteriores entre las 10h00 y 16h00 horas. Es recomendable mantenerse hidratados y evitar exposición innecesaria al aire libre.

ATENCIÓN A: Sistema de Gestión de Riesgos y Emergencias

Elaborado por: Dirección de Pronósticos y Alertas Hidrometeorológicas